

Δείκτες Ποιότητας path

Οξύ Έμφραγμα του Μυοκαρδίου

Κωνσταντίνος Τούφας

Νοσηλεύτης Msc, Προϊστάμενος Μ.Η.Ν.

Τοπικός Συντονιστής Π.Γ.Ν.Θ. ΑΧΕΠΑ



Σύντομος Ορισμός

- Ποσοστό εισαχθέντων ασθενών με Ο.Ε.Μ. που απεβίωσαν στο νοσοκομείο εντός 30 ημερών από την εισαγωγή



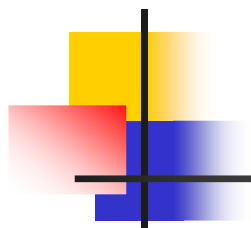
Αιτιολογικό

- Η Θνητότητα με Ο.Ε.Μ. ενδεχομένως συνδέεται με την ποιότητα περίθαλψης.
- Το Ποσοστό του δείκτη εντοπίζει ένα ανεπιθύμητο αποτέλεσμα φροντίδας και όταν είναι διαχρονικά υψηλό, διερεύνηση.
- **Ο Θάνατος πρέπει να αποφεύγεται**



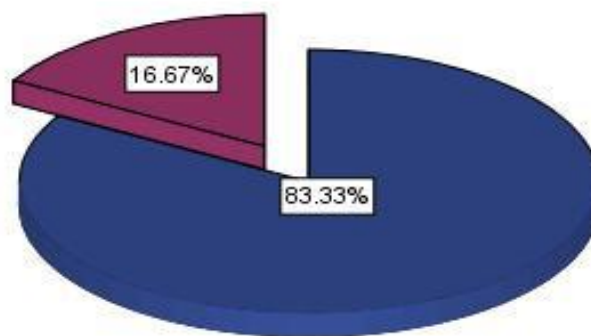
Λειτουργικός Ορισμός

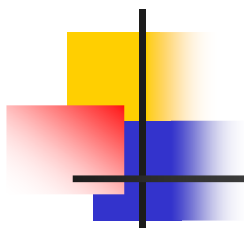
- **Αριθμητής:** αριθμός θανάτων στο νοσοκομείο εντός 30 ημερών από την εισαγωγή, μεταξύ των περιπτώσεων που ικανοποιούν τα κριτήρια ένταξης και αποκλεισμού του παρονομαστή.
- **Παρονομαστής:** Το σύνολο των εισαγωγών >18 με κύριες διαγνώσεις Ο.Ε.Μ.
ICD-9: 410
ICD-10: I21,I22



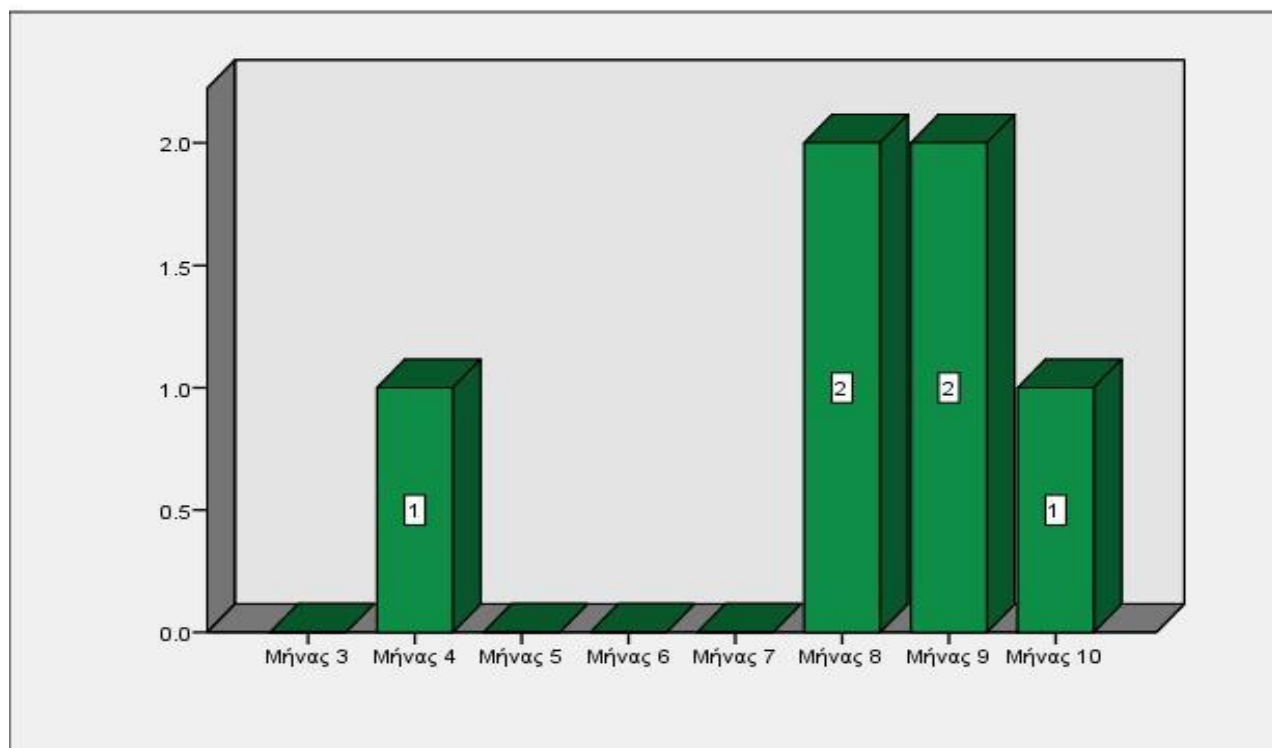
Θάνατος στο Νοσοκομείο

Φύλο
■ Άνδρας
■ Γυναίκα



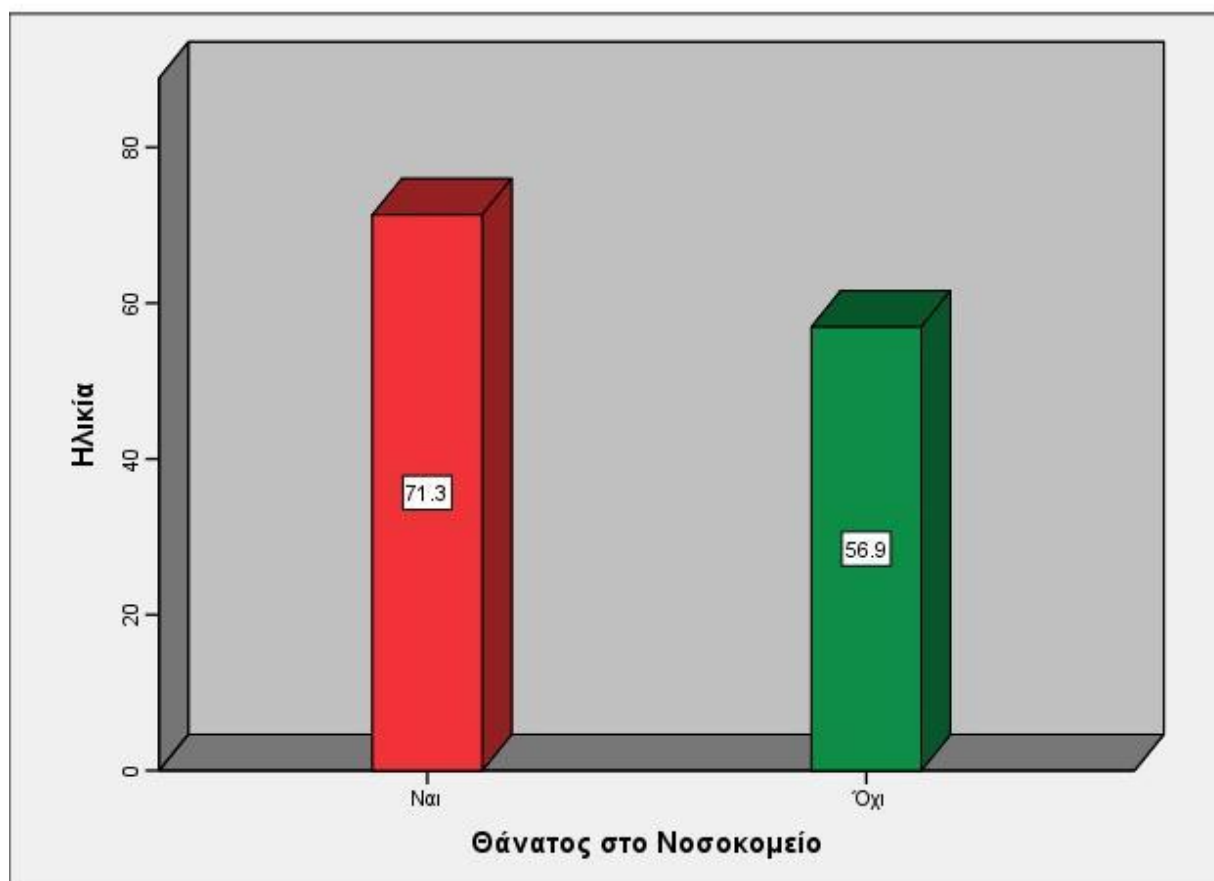
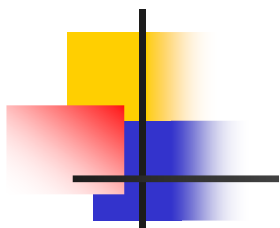


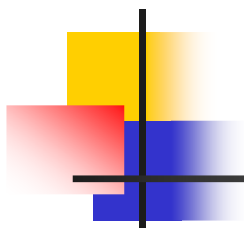
Θάνατος στο Νοσοκομείο





Descriptive Statistics					
	N	Minimum	Maximum	Mean	Std. Deviation
Ηλικία	70	22	91	58,17	13,330
Valid N (listwise)	70				

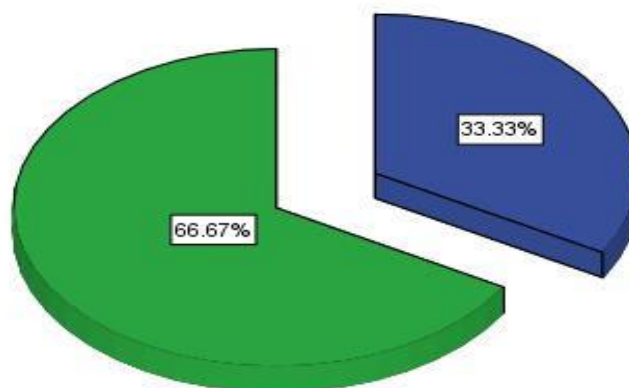


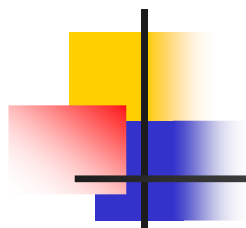


Θάνατοι στο Νοσοκομείο από οξύ έμφραγμα μυοκαρδίου

Σακχαρώδης_διαβήτης

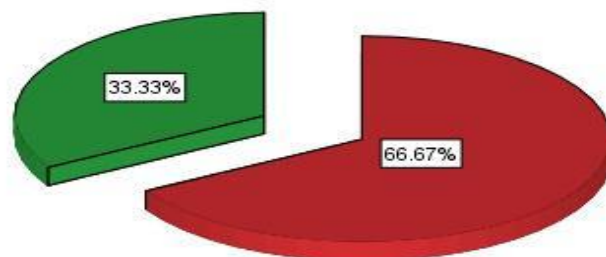
- Ναι
- Όχι





Θάνατοι στο Νοσοκομείο από οξύ έμφραγμα μυοκαρδίου

Υπέρταση
■ Ναι
■ Όχι



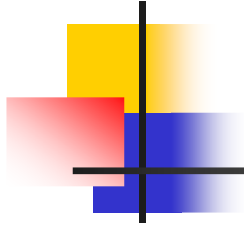


Δείκτης Θνητότητας: 8,4%

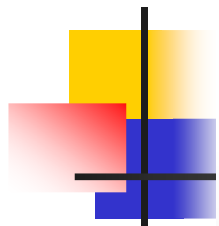
- Διεθνείς Μελέτες: 4-7% θνητότητα με πτωτική τάση
- Διαβητικούς με βλάβη τελικού οργάνου: 7,8% και 13,5%.

Υπάρχουν διάφορες διακυμάνσεις στη θνητότητα που σχετίζονται με την επιβεβαίωση των περιπτώσεων, μείγμα περιστατικών, τοπικές πρακτικές.

Λόγοι είναι η διαθεσιμότητα για PCI ή θρομβόλυση.



- Πολύ χαμηλά ποσοστά μπορεί να δείχνουν πρόωρη έξοδο ή διακομιδή σε κάποιο άλλο νοσοκομείο, έλλειψη καταγραφής θανάτων στα ΤΕΠ ή πολύ υψηλή ποιότητα περίθαλψης.
- **Βελτίωση: μείωση του ποσοστού**



ΣΑΣ ΕΥΧΑΡΙΣΤΩ

